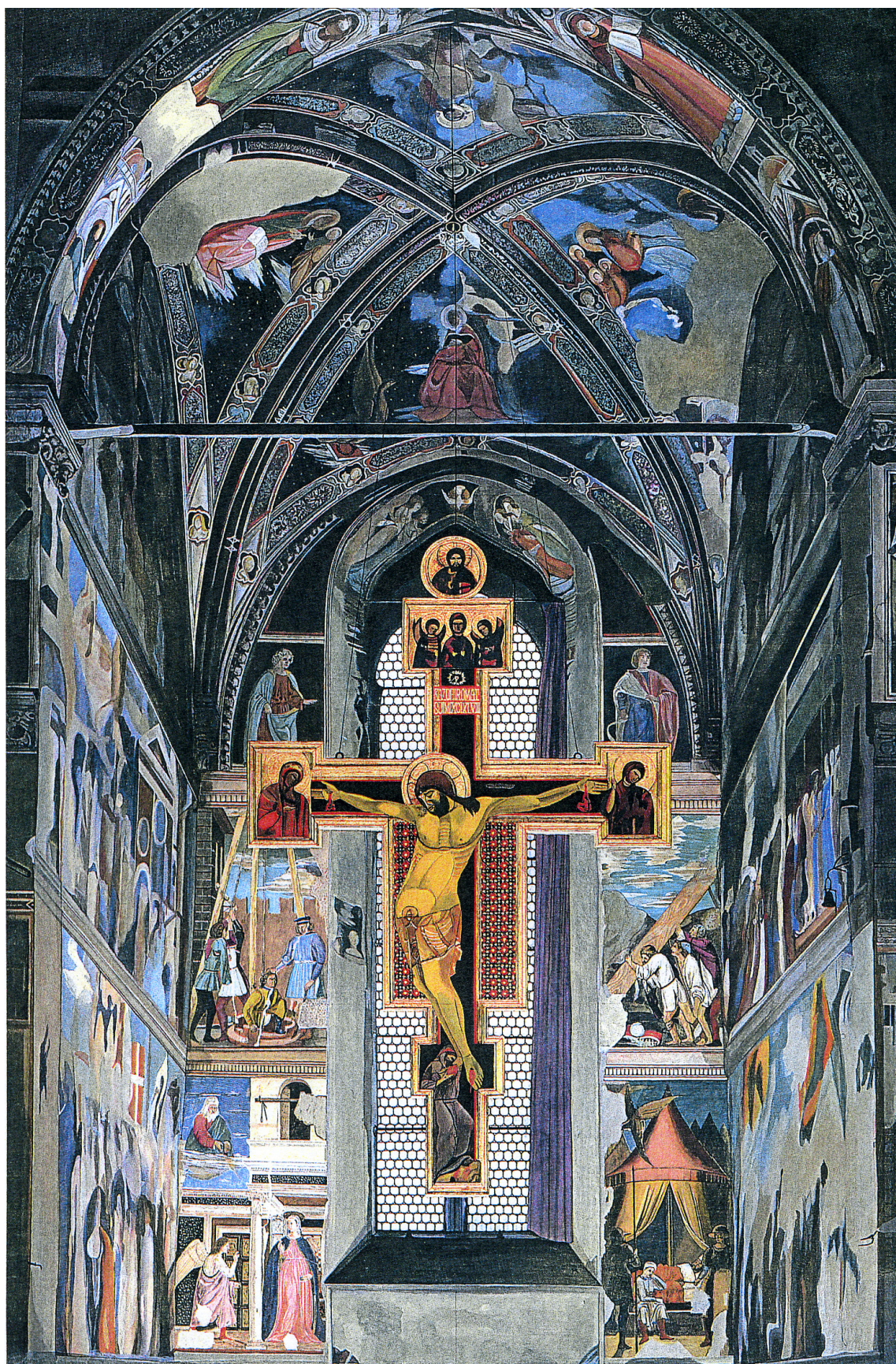


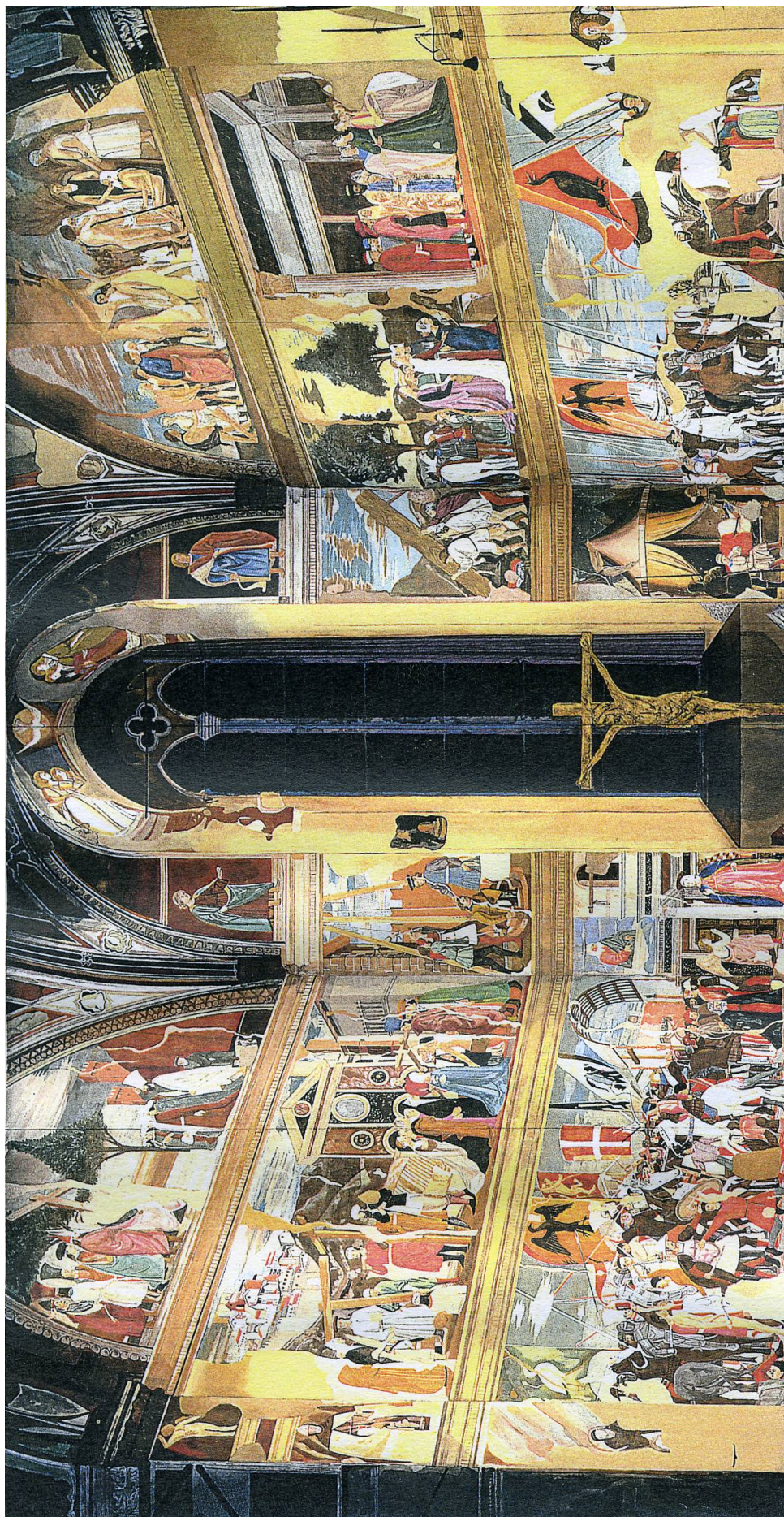
ピエロ・デラ・フランチェスカのフレスコ画を日本画 の素材(絹本・岩彩・墨・金泥)で表現する

Works by K.Matsui with Japanese Traditional
materials (iwaenogu, sumi and kindei) using
motifs of a fresco of Piero della Francesca

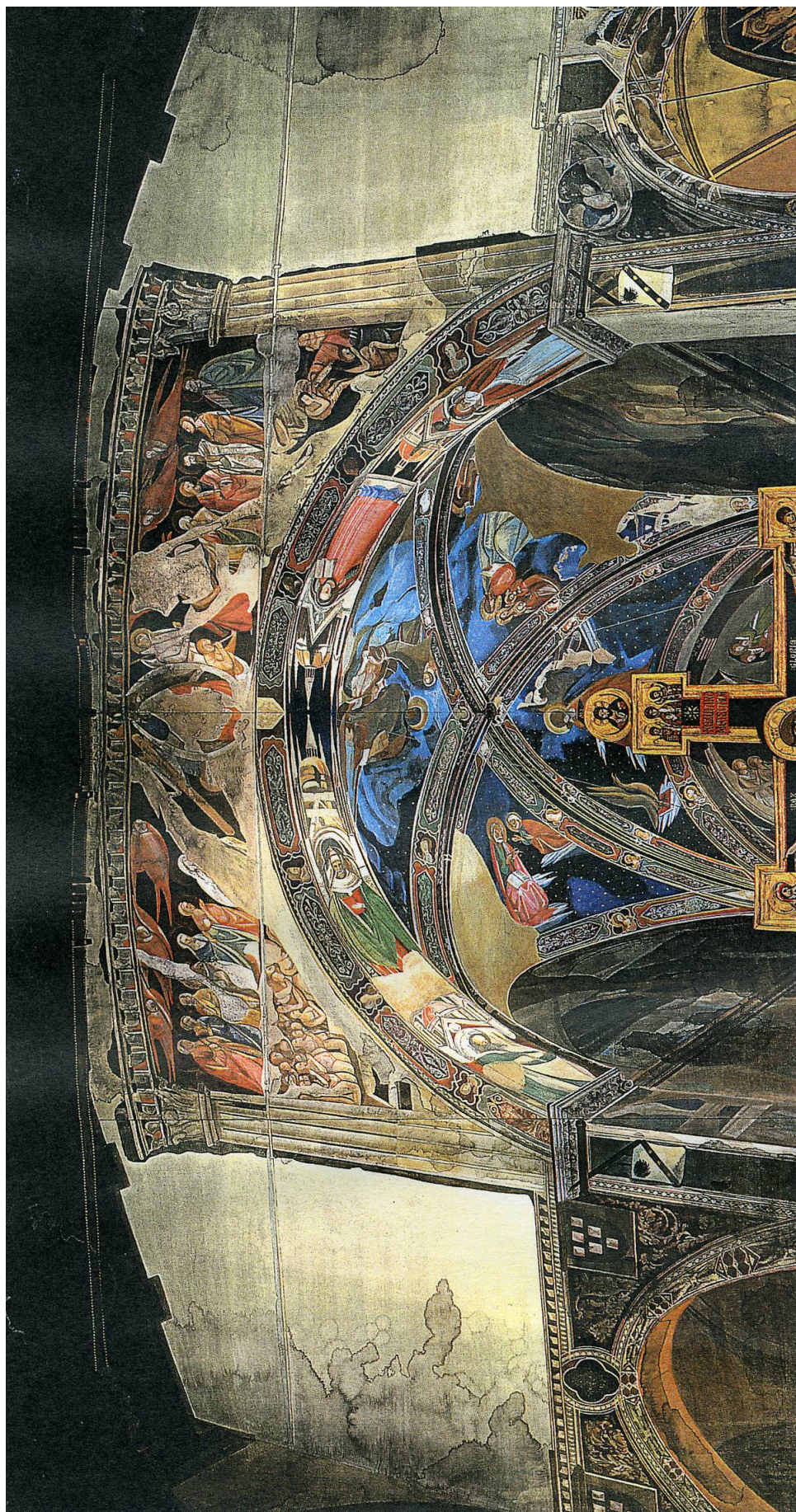
松井 和弘



「Crocifisso-Arezzo, S, Francesco」 276.0×182.0 創画展 1998年
東京都美術館・京都市美術館・愛知県美術館8Fギャラリー
呉市美術巻・博多大丸・弘前市立博物館



聖フランチェスコ聖堂主礼拝堂」 182.0×3643.0 創画展 1999年
 東京都美術館・京都市美術館・愛知県美術館 8F ギャラリー
 博多大丸・クリエート浜松・高岡市美術館



「宇宙」 182.0×364.0 創画展 2000 年

東京都美術館・京都市美術館・愛知県美術館 8 F ギャラリー

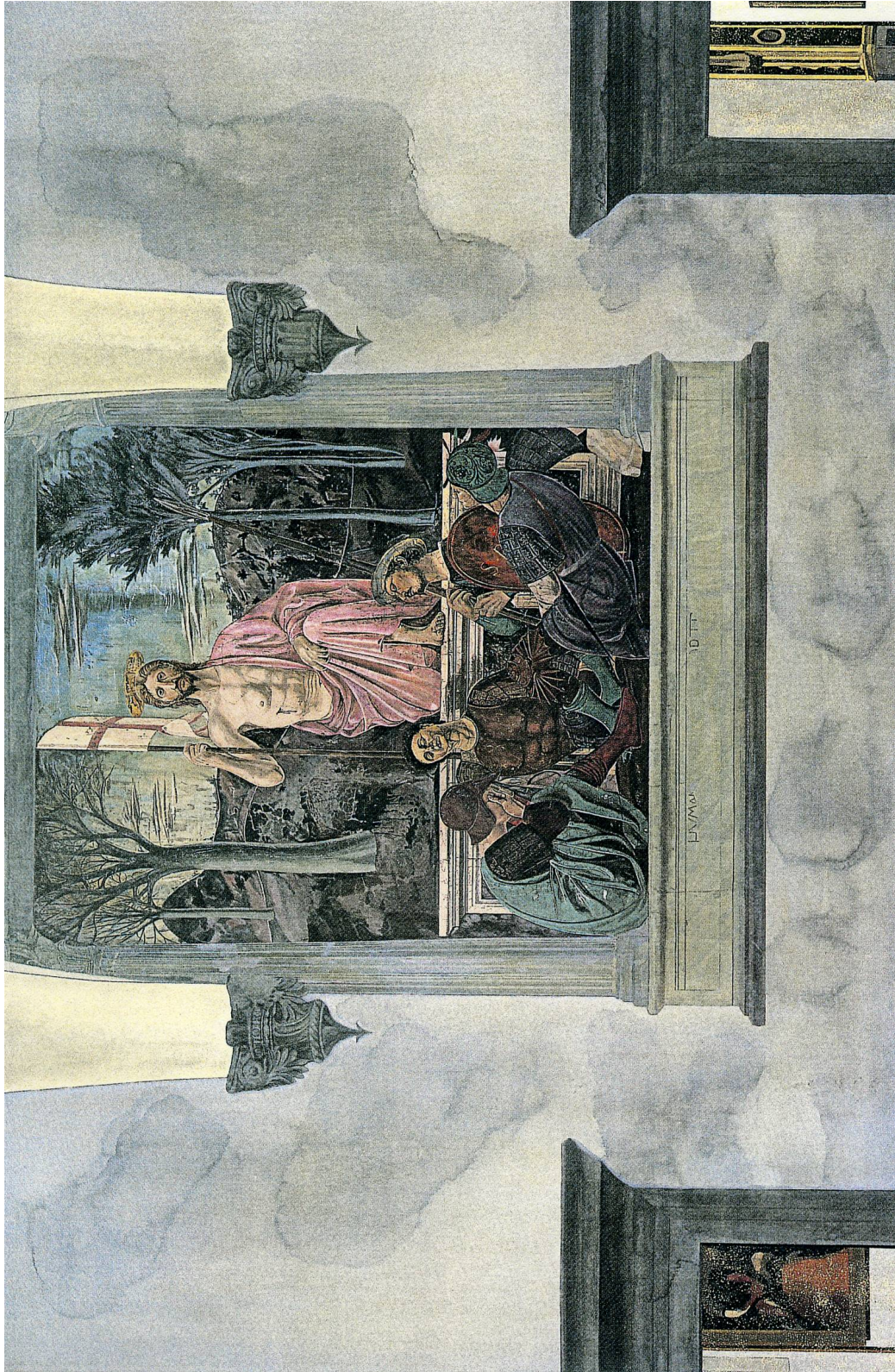


「マグダラのマリア」 182.0×273.0 創画展 2001年
東京都美術館・京都市美術館・愛知県美術館 8Fギャラリー
ヤマトヤシキ (加古川) ・博多大丸・静岡グランシヨップ

原著

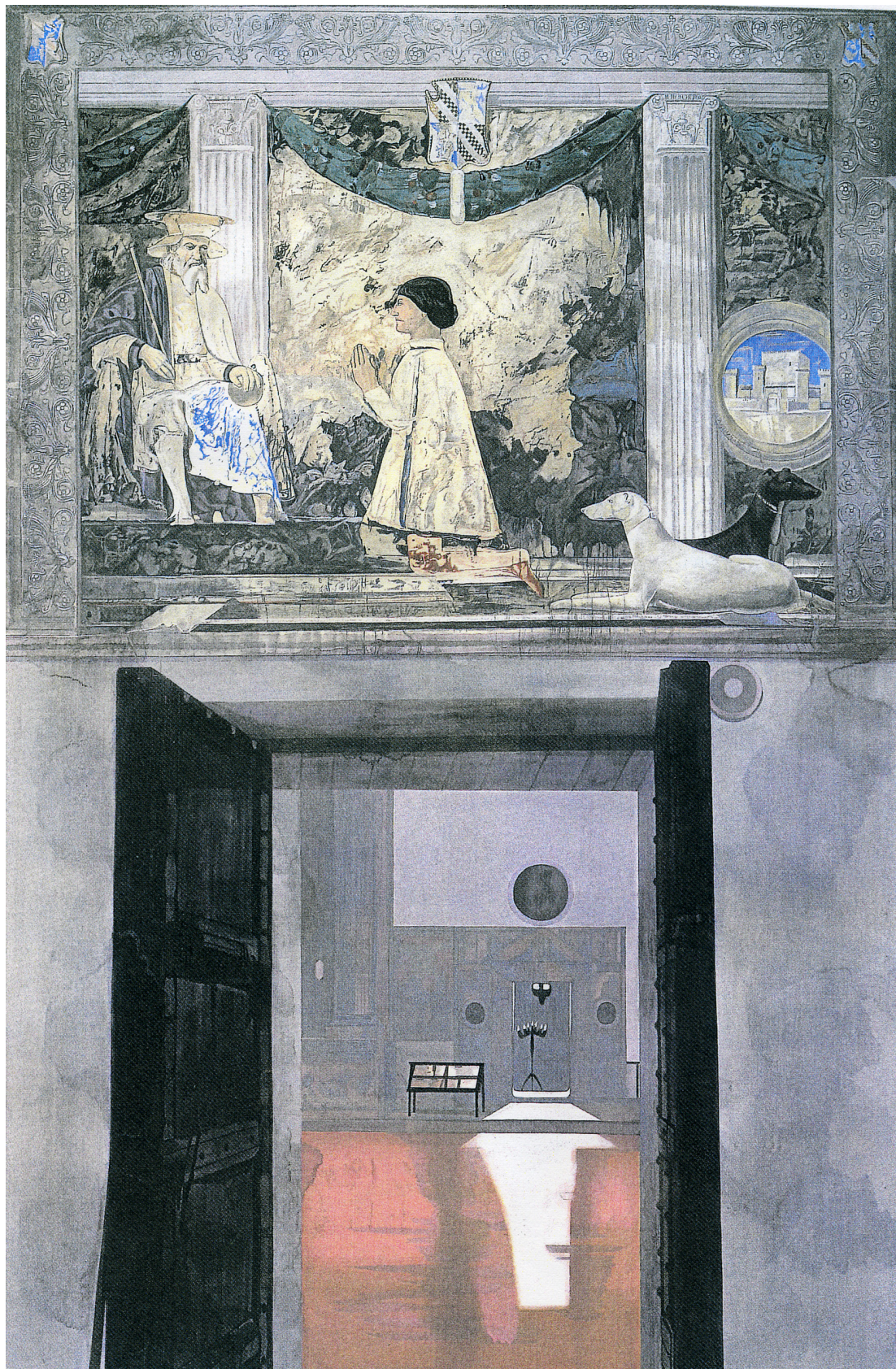


「モンテルギの聖母」 182.0×273.0 創画展 2002年
東京都美術館・京都市美術館・愛知県美術館 8Fギャラリー



「ピエロのキリストの復活がある部屋」 182.0×273.0 創画展 2003 年
東京都美術館・京都市美術館・愛知県美術館 8 F ギャラリー

原著



「テンピオ・マラテスティアーノ」 273.0×182.0 創画展 2004年
東京都美術館・京都市美術館・愛知県美術館8Fギャラリー



「コンスタンティヌスの勝利」(部分) アレクサンドロフ、サン・フランシスコ

182.0×187.0 創画展 2005年

東京都美術館・京都市美術館・愛知県美術館 8F ギャラリー



「コンスタンティヌスの勝利」(部分) アレクサンドロフ、サン・フランシスコ

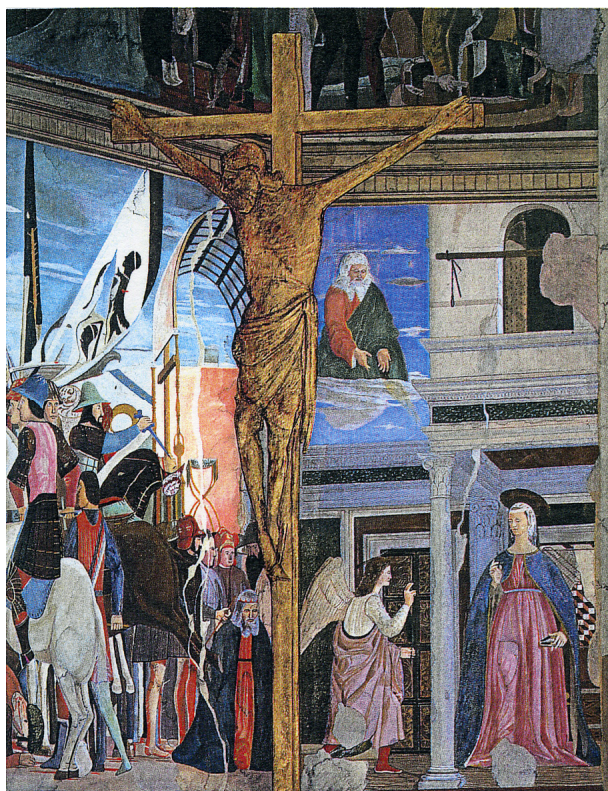
182.0×187.0 創画展 2006年

東京都美術館・京都市美術館・愛知県美術館 8F ギャラリー

原著



「黒いキリスト・コンスタンティヌス帝の夢」 116.7×90.9 春季創画展 1999 年
日本橋高島屋 8 階ホール・京都市美術館・名古屋松坂屋美術館



「黄いろいキリスト・受胎告知」 116.7×90.9 春季創画展 2000 年
日本橋高島屋 8 階ホール・京都市美術館・名古屋松坂屋美術館



「藍い宙」 116.7×116.7 春季創画展 2001 年
日本橋高島屋 8 階ホール・京都市美術館・名古屋松坂屋美術館



「マグダラのマリア」 116.7×116.7 春季創画展 2002 年
日本橋高島屋 8 階ホール・京都市美術館・名古屋松坂屋美術館



『Madonna del Parto』 114.6×114.6 春季創画展 2003 年
日本橋高島屋 8 階ホール・京都市美術館・名古屋松坂屋美術館



『San Giuliano』 116.7×90.9 春季創画展 2004 年
日本橋高島屋 8 階ホール・京都市美術館・名古屋松坂屋美術館



シジスモンド・マラテスト 116.7×90.9 春季創画展 2005 年
日本橋高島屋 8 階ホール・京都市美術館・新潟総合テレビギャラリー・名古屋松坂屋美術館



コンスタンティヌスの勝利（部分）アレツオ、サン・フランチェスコ聖堂 116.7×116.7 春季創画展 2006 年
日本橋高島屋 8 階ホール・京都市美術館・新潟総合テレビギャラリー・名古屋松坂屋美術館

原著