

## ◇風景の会

代表：松井 和弘（創画会）

1986年に結成された風景の会は、多様な風景画の世界でそれぞれが独自の境地を迫っている作家たちの集まり。本会は、ひとりひとりが拠って立つ表現形式や技法、芸術論の違いを認め、尊重しあいながら、来るべき新しい世紀にむかって風景画のあるべき姿を切り開いてゆくことを目的として、東海地方の日本画家、洋画家が会派を越えて結集し、活動を開始。

平成12年には15周年を記念し、初めて中部地方を飛び出し、画題を北方四島に求めた展覧会を全国4会場で開催。現地の島民と交流するとともに、これまであまり知られることのなかった北方四島の現在の姿を取材し、各地で大きな反響を呼んだ。平成5年度愛知県芸術文化選奨文化賞受賞。

- |      |   |             |
|------|---|-------------|
| 1986 | ◇ 第1回 創立記念風景の会絵画展                       | ～中部画廊に新しい風を |
|      | 松坂屋美術画廊                                 |             |
| 1987 | ◇ 第2回 風景の会絵画展                           | ～木曾三川を描く    |
|      | 松坂屋美術画廊・刈谷美術館                           |             |
| 1988 | ◇ 第3回 風景の会絵画展                           | ～街道を描く      |
|      | 松坂屋美術画廊・刈谷美術館                           |             |
| 1989 | ◇ 第4回 風景の会絵画展                           | ～現代尾張百景を描く  |
|      | 松坂屋美術画廊・刈谷美術館                           |             |
| 1990 | ◇ 第5回 風景の会絵画展                           | ～白川郷を描く     |
|      | 松坂屋美術画廊・白川郷小学校体育館・刈谷美術館                 |             |
| 1991 | ◇ 第6回 風景の会絵画展                           | ～私と風景       |
|      | 松坂屋美術画廊・刈谷美術館                           |             |
| 1992 | ◇ 第7回 風景の会絵画展                           | ～三河を描く      |
|      | 松坂屋美術画廊・刈谷美術館                           |             |
| 1993 | ◇ 第8回 風景の会絵画展                           | ～木曾路を描く     |
|      | 松坂屋美術画廊・刈谷美術館・木曾文化公園産業文化センター            |             |
| 1994 | ◇ 第9回 風景の会絵画展                           | ～伊勢・島を描く    |
|      | 松坂屋美術画廊・刈谷美術館・豊川桜ヶ丘ミュージアム<br>四日市松坂屋催事場  |             |
| 1995 | ◇ 第10回 10周年記念風景の会絵画展                    | ～平成の富嶽百景    |
|      | 松坂屋美術画廊・刈谷美術館・豊川桜ヶ丘ミュージアム<br>浜松松菱百貨店催事場 |             |

- 1996 ◇ 第11回 風景の会絵画展 ～風  
松坂屋美術画廊・豊川桜ヶ丘ミュージアム
- 1997 ◇ 第12回 風景の会絵画展 ～奥飛騨を描く  
松坂屋美術画廊・神岡町中央公民館  
古川町総合会館・豊川桜ヶ丘ミュージアム
- 1998 ◇ 第13回 風景の会絵画展 ～びわ湖ー近江路に行く  
松坂屋美術画廊・長浜文化芸術会館  
豊川桜ヶ丘ミュージアム
- 1999 ◇ 第14回 風景の会絵画展 ～とよかわを描く  
松坂屋美術画廊・豊川桜ヶ丘ミュージアム
- 2000 ◇ 第15回 風景の会絵画展 ～北方四島を描く”北の島はいま”  
根室市総合文化会館・松坂屋美術画廊  
上野松坂屋美術画廊・豊川桜ヶ丘ミュージアム
- 2001 ◇ 第16回 風景の会絵画展 ～21世紀に残したい風景  
松坂屋美術画廊・豊川桜ヶ丘ミュージアム
- 2002 ◇ 第17回 風景の会絵画展 ～加賀百万石を描く  
松坂屋美術画廊・石川七尾美術館・金沢文化ホール  
豊川桜ヶ丘ミュージアム
- 2003 ◇ 第18回 風景の会絵画展 ～まつりを描く  
松坂屋美術画廊・豊川桜ヶ丘ミュージアム
- 2004 ◇ 第19回 風景の会絵画展 ～ぎふ三十六景を描く  
ぎふシネックスホール・松坂屋美術画廊  
豊川桜ヶ丘ミュージアム
- 2005 ◇ 2005年日本国際博覧会「愛・地球博」記念万博百景展  
愛知県美術館ギャラリー・豊川桜ヶ丘ミュージアム  
愛・地球博会場内 EXPO ギャラリー・松坂屋南館ホール
- 2006 ◇ 第21回 風景の会絵画展 ～藤前干潟から海上の森へ  
松坂屋美術画廊・豊川桜ヶ丘ミュージアム
- 2007 ◇ 第22回 風景の会絵画展 ～伊那谷・南信州を描く  
松坂屋美術画廊・長野県伊那文化会館  
豊川桜ヶ丘ミュージアム

## 松井 和弘



「黄山湧雲」 90.9×116.7  
第1回風景の会絵画展 1986年



「寂」 65.2×90.9  
第2回風景の会絵画展 1987年



「御油の松」 116.7×90.9  
第3回風景の会絵画展 1988年

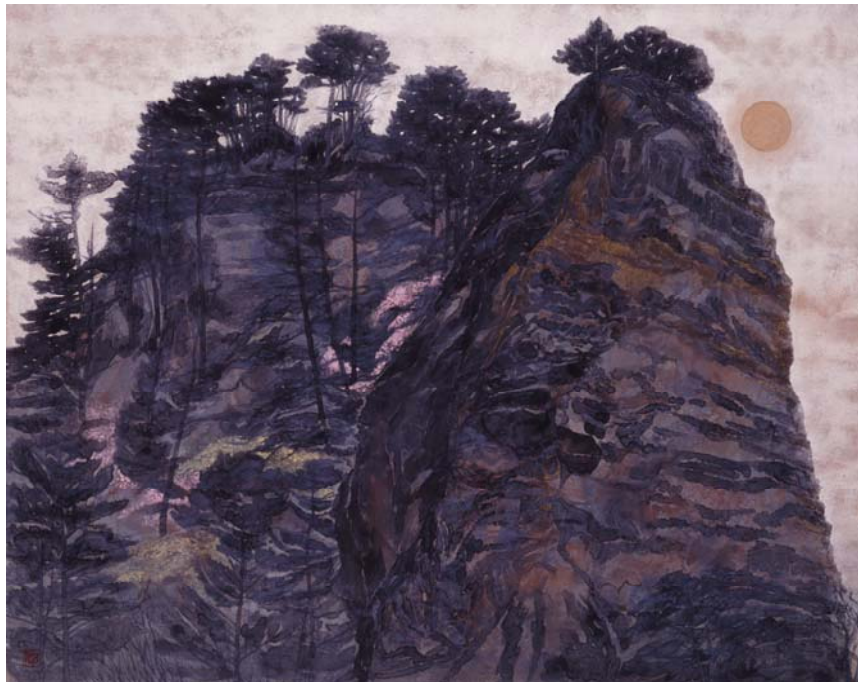


「神宮」 90.9×116.7  
第4回風景の会絵画展 1989年

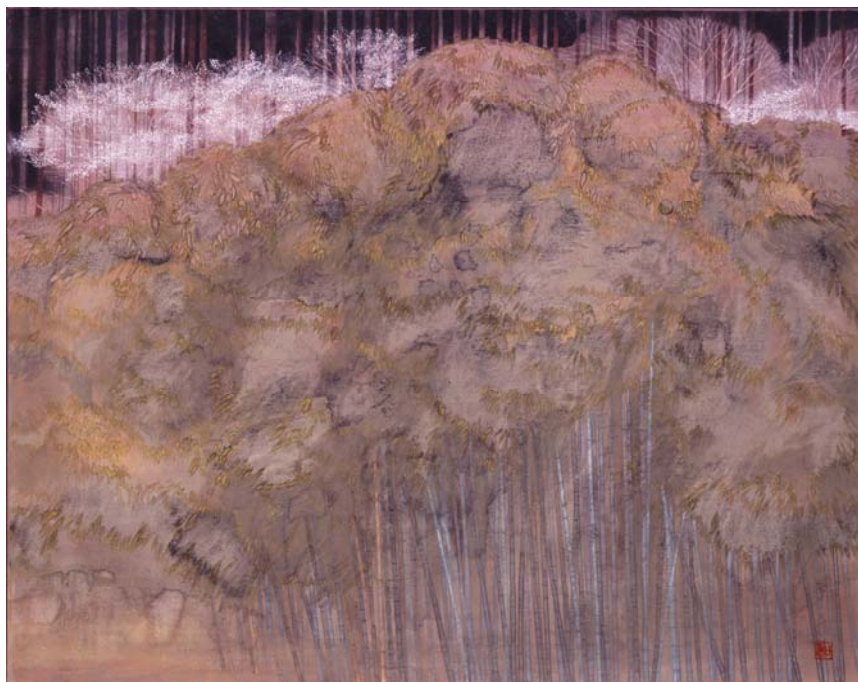




「白水の滝」 116.7×90.9  
第5回風景の会絵画展 1990年



「春宵」 72.7×90.9  
第6回風景の会絵画展 1991年



「三河路にて」 72.7×90.9  
第7回風景の会絵画展 1992年



「五倍子の頃(志摩半島)」 65.2×90.9  
第8回風景の会絵画展 1993年





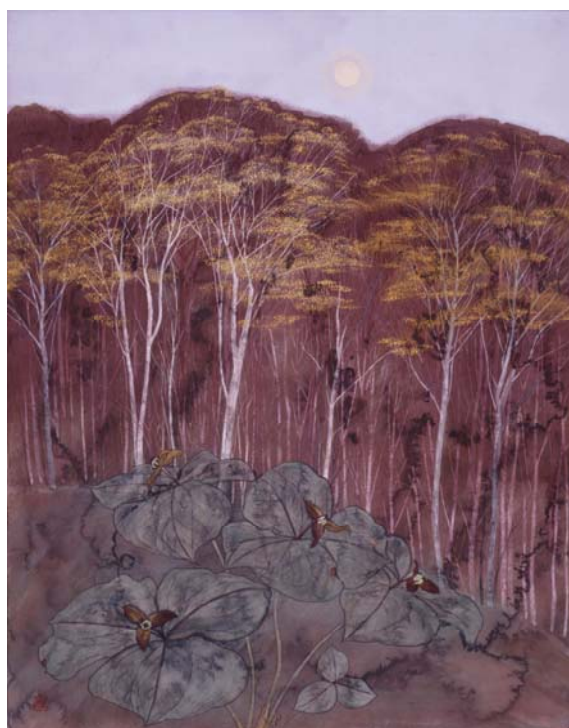
「芽ぶきの頃」 60.6×72.7  
第9回風景の会絵画展 1994年



「精進湖の春」 90.9×116.7  
10周年記念風景の会絵画展 1995年



「いずみ・映」 72.7×90.9  
第11回風景の会絵画展 1996年



「春おぼろ (神岡町山吹峠)」 90.9×116.7  
第12回風景の会絵画展 1997年





「ハナウドの咲く」 72.7×90.7  
第13回風景の会絵画展 1998年



「駒場の池 (駒場調整池)」 90.9×116.7  
第14回風景の会絵画展 1999年



「残された轍 (ルイバキ沢堤島)」 90.9×116.7  
第15回風景の会絵画展 2000年



「立山連峰を望む (富山雨晴海岸)」 62.9×90.9  
第16回風景の会絵画展 2001年



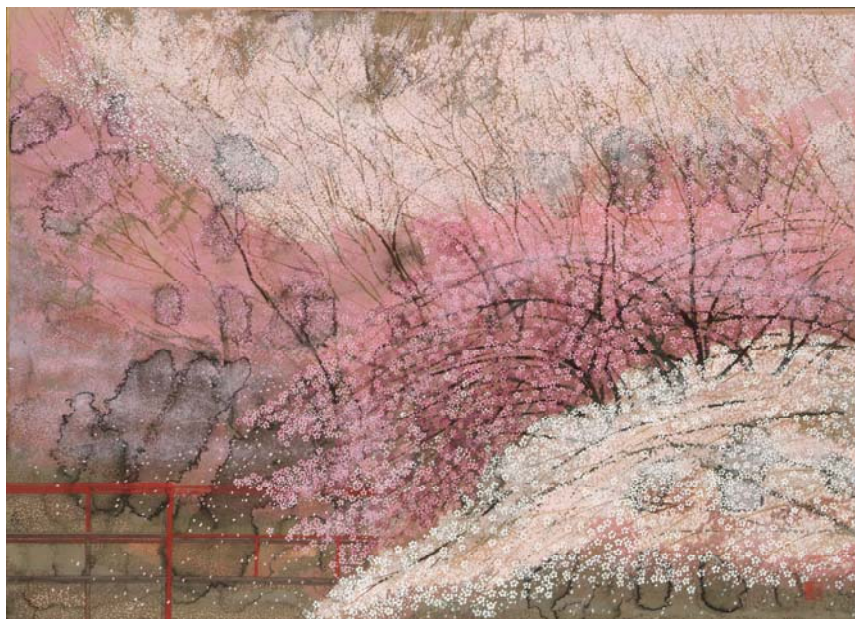


「根上松（金沢兼六園）」 62.9×90.9  
第17回風景の会絵画展 2002年



「水の宴（岐阜白川村）」 62.9×90.9  
第18回風景の会絵画展 1986年

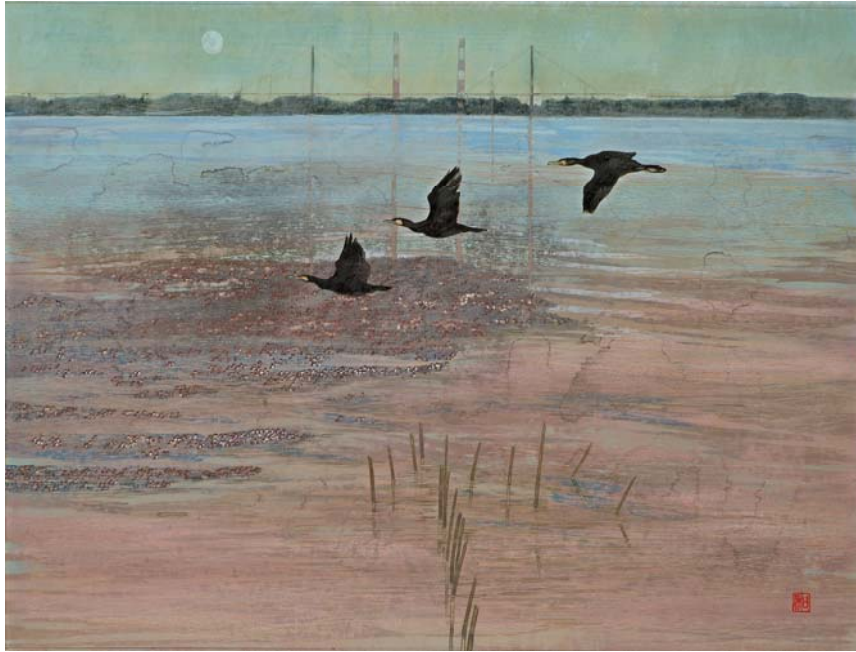




「梅旬（岐阜梅林公園）」 62.9×90.9  
第19回風景の会絵画展 2004年



「踊るサテュロス（グローバル・コモンイタリア館）」 90.9×62.9  
第20回万博百景展 2005年



「楽園 (藤前干潟)」 62.9×90.9  
第21回風景の会絵画展 2006年



「紅葉・光前寺」 62.9×90.9  
第22回風景の会絵画展 2007年

原著